

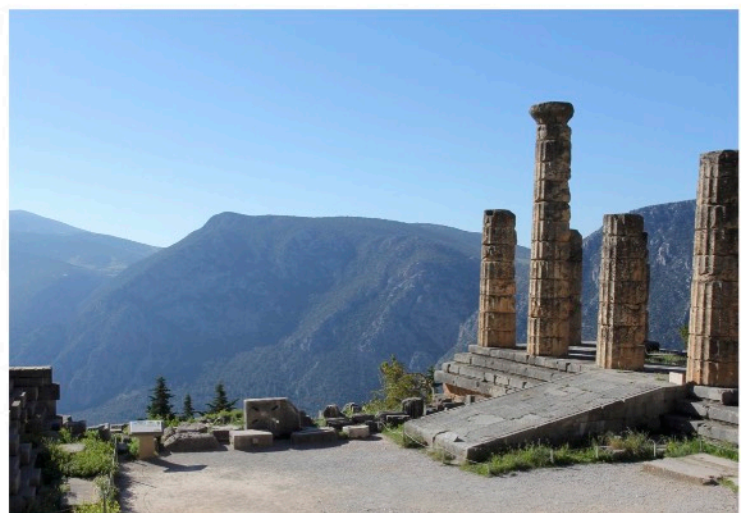
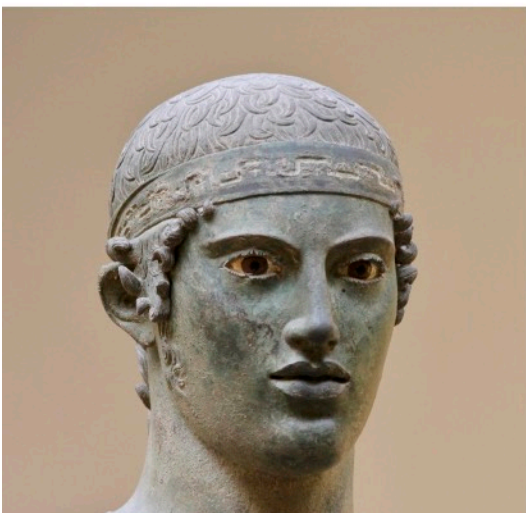
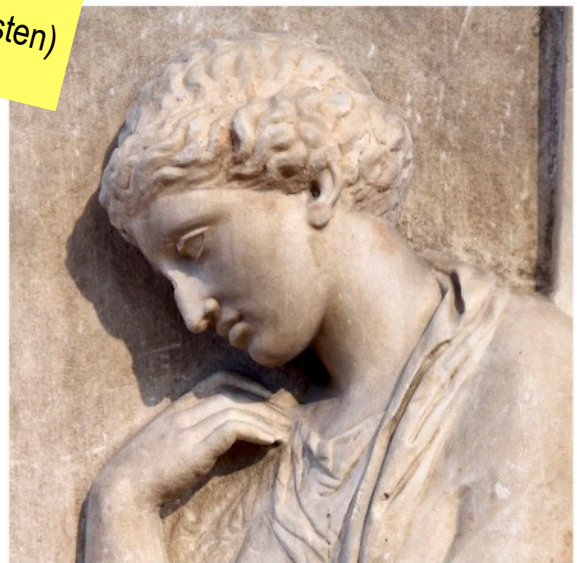


Preisnachlass: 400 CHF
(Wechselkurs / tiefere Kosten)
neu 3190 CHF

antikes griechenland

Korinth - Mykene - Epidaurus -
Olympia - Delphi - Athen

Do 21. – So 31. Mrz 2019 / ~~3590~~ CHF





antikes griechenland

Mykene - Epidauros - Olympia - Delphi - Athen

Do 21. – So 31. Mrz 2019
3190 CHF statt ~~3590 CHF~~

PROGRAMM (Änderungen vorbehalten)

Do 21. Mrz Zürich – Athen – Korinth – Nafplion

- Swiss-Flug Zürich – Athen
- Fahrt mit Reisebus über Korinth nach Nafplion
- gemeinsames Abendessen

Fr 22. Mrz Nafplion – Mykene – Nafplion

- Tagesausflug mit Reisebus nach Mykene
- gemeinsames Mittagessen

Sa 23. Mrz Nafplion – Epidauros – Nafplion

- Morgen: Besichtigung Nafplion
- Nachmittag: mit Reisebus Ausflug nach Epidauros

So 24. Mrz Nafplion – Olympia

- Morgen: zur freien Verfügung
- Nachmittag: Fahrt nach Olympia (ca 200 km)
- gemeinsames Abendessen

Mo 25. Mrz Olympia

- Morgen: Archäologisches Museum
- Nachmittag: archäologisches Gelände

Di 26. Mrz Olympia – Delphi

- Morgen: mit Reisebus nach Delphi (ca 240 km)
- Nachmittag: archäologisches Gelände
- gemeinsames Abendessen

Mi 27. Mrz Delphi

- Morgen: archäologisches Museum
- Nachmittag: zur freien Verfügung

Do 28. Mrz Delphi – Athen

- Morgen: mit Reisebus nach Hosios Lukas (ca 40 km)
- gemeinsames Mittagessen
- Nachmittag: mit Reisebus nach Athen (ca 170 km)

Fr 29. Mrz Athen

- Morgen: Akropolis
- Nachmittag: Akropolis-Museum

Sa 30. Mrz Athen

- Morgen: Nationalmuseum Athen
- Nachmittag: zur freien Verfügung
- gemeinsames Abendessen

So 31. Mrz Athen – Zürich

- Morgen: mit Reisebus nach Kap Sunion
- gemeinsames Mittagessen
- Transfer zum Flughafen - Swiss-Flug nach Zürich

SERVICE

Gestaltung der Reise

- Die Rundfahrt mit Reisebus führt durch herrliche mediterrane Landschaften. [Link](#)
- Die Reise bietet eine grundlegende Einführung in die griechische Antike.
- Das mussevolle Programm ist nicht überladen.

Anmeldung

- bis spätestens 6. Jan 2019
- peter.r.jezler@gmail.com / 079 705 86 76

Preis pro Person

- 3190 CHF im Doppelzimmer
- 330 CHF Einzelzimmer-Zuschlag

Reiseleitung / Führungen

- Elke & Peter Jezler
- vorbereitende Vorträge im Hotel & Bus
- lokale Guides in den Museen

Gruppengrösse

- mind. 15 Personen • max. 23 Personen

Leistungen

- 11 Tage / 10 Übernachtungen
- Swiss Economy Classic Zürich–Athen
- eigener Reisebus
- 3* und 4* Hotel, Frühstück
- 7 gemeinsame Essen
- Eintritte

Angebot wie es ist

- Wir sind darum bemüht, ein schönes Programm mit zentral gelegenen Hotels und kulinarischen Höhepunkten zu bieten.
- Gerne berücksichtigen wir Ihren Verzicht auf Fleisch oder Meeresfrüchte.
- Darüber hinaus sind leider keine Änderungen möglich, da sonst der administrative Aufwand zu gross wird.

Annulation

- kostenlos bis 20. Jan 2018
- ab 20. Jan. 80% der Reisekosten
- private Annulationsversicherung empfohlen